

Numéros de téléphone

112	Numéro de secours européen
112	Services de secours médicaux
02 268 62 00	Centre de brûlés (Bruxelles)
070 245 245	Centre anti-poisons
112	Pompiers
101	Police

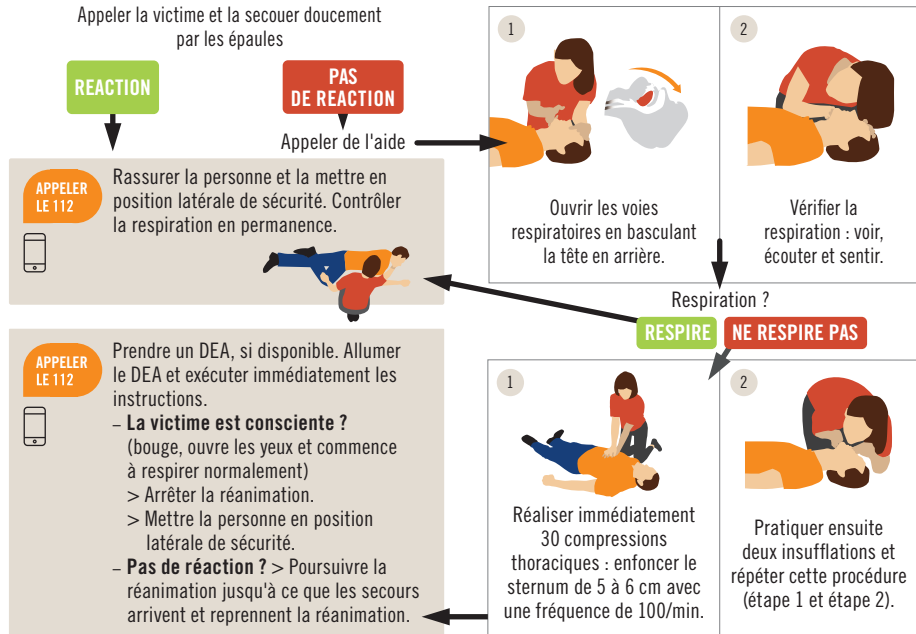
Mensura est agréé pour les formations de secourisme. Pour en savoir plus sur nos centres de formation, consultez le site www.mensura.be.



SECOURISME



Réanimation de base chez l'adulte



Ordre des gestes en cas d'asphyxie/étouffement chez l'adulte

Evaluer la gravité

Obstruction **légère** des voies respiratoires

Obstruction **sévère** des voies respiratoires

(toux productive)

(toux non productive)

Encourager la personne à tousser.

Contrôler régulièrement si l'obstruction des voies respiratoires est résolue ou si l'obstruction des voies respiratoires s'aggrave.

Est consciente

- 5 tapes dorsales
- 5 compressions abdominales

N'est pas consciente

Démarrer la réanimation de base

APPELER LE 112

LA SECURITE AVANT TOUT !

Votre propre sécurité, celle de la victime et celle des personnes se trouvant à proximité !

Brûlures

Avant tout, de l'eau !

- Eteindre le feu
- Laisser couler de l'eau tiède pendant plus de 15 min sur les brûlures
- Ne pas enlever les vêtements brûlés sauf en cas de brûlures chimiques
- Brûlure : 1^{er} ou 2^e degré (< une pièce de 2 euros)
 - Flamigel®
 - Recouvrir d'un pansement stérile
- Brûlure : 2^e ou 3^e degré
 - Recouvrir d'un pansement stérile
 - Appeler le 112
- Brûlure chimique : fournir la fiche MSDS

Evanouissement

- La personne est pâle, prise de vertiges et transpire
- Coucher la personne les jambes relevées
- Lorsque la personne reprend connaissance, la laisser se rasseoir progressivement
- Si la personne ne reprend pas connaissance dans les deux minutes, appeler le 112

APPELER LE 112



- Que s'est-il passé ?
- Quels sont les dangers ? (incendie, effondrement, gaz, fuites ...)
- Lieu de l'accident ?
- Nombre de victimes ?
- Etat des victimes ?

Soyez toujours le dernier à raccrocher !

Hémorragies

Veineuses

- Rouge foncé et écoulement
- Exercer une pression et surélever jusqu'à ce que l'hémorragie cesse
- Désinfecter

Artérielles

- Rouge vif et giclement
- Exercer une pression et surélever
- Appeler le 112
- En cas de danger de mort : pratiquer un garrot et noter l'heure

Piqûre d'insecte dans la bouche

- Placer un glaçon dans la bouche
- Lever le menton
- Appeler le 112

Insuffisance cardiaque

- Douleur derrière le sternum et dans le bras gauche, transpiration, pâleur ...
- Calmer la personne
- Appeler le 112
- Placer la personne en position semi-assise
- Aérer la pièce, desserrer les vêtements
- Vérifier que la personne est consciente, contrôler sa respiration et prendre le pouls
- Demander à la personne si elle prend des médicaments

Position latérale de sécurité

Vous suspectez des lésions de la colonne vertébrale ? Immobiliser la tête !

