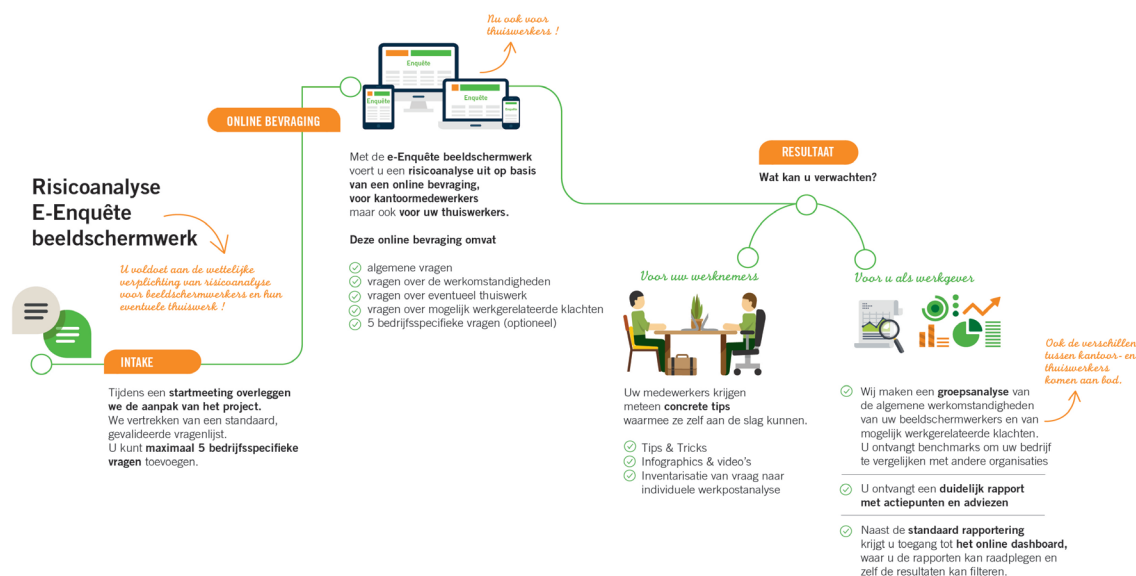




# e-Enquête Beeldschermwerk



## Wat?

Met de vernieuwde e-Enquête Beeldschermwerk voert u een risicoanalyse uit op basis van een online bevraging, ook voor uw **thuiswerkers**. Deze **online vragenlijst** helpt u om het welzijn van uw **beeldschermwerkers** onder de loep te nemen. U ontvangt een duidelijk rapport met actiepunten en adviezen. Uw medewerkers krijgen bovendien meteen concrete tips waarmee ze zelf aan de slag kunnen.

## Waarom?

- Het vroegere gezondheidstoezicht voor beeldschermwerkers werd vervangen door een verplichte vijfjaarlijkse risicoanalyse. Met de e-enquête **voldoet u aan de wettelijke verplichting van risicoanalyse voor beeldschermwerkers** en hun eventuele **thuiswerk**.
- Door de risico's op de werkvloer in kaart te brengen, kunt u de kans op psychische en lichamelijke klachten voorkomen of beperken en vervolgens ook verhelpen.
- Uw medewerkers krijgen meteen concrete tips waarmee ze zelf aan de slag kunnen.

## Voor wie?

Voor elke organisatie met minstens 20 beeldschermwerkers. Hebt u minder dan 20 beeldschermwerkers in dienst? Dan verwijzen we graag naar de [e-Coach Beeldschermwerk](#). Dat is een individueel online stappenplan dat uw medewerker begeleidt naar de meest optimale beeldschermwerkpost. Op het einde van de sessie krijgt de beeldschermwerker nog een handig overzicht van de correcte instellingen van zijn beeldschermwerkpost.

## Hoe?

**1. Voorbereiding:** tijdens een startmeeting overleggen we de aanpak van het project. We vertrekken van een standaard, gevalideerde vragenlijst. U kunt maximaal 5 bedrijfsspecifieke vragen toevoegen.

**2. e-Enquête Beeldschermwerk:** we bevragen uw medewerkers aan de hand van de online vragenlijst. De medewerkers ontvangen een e-mail met de link naar de e-enquête. Ze hebben drie weken de tijd om de vragenlijst in te vullen. Er wordt één reminder gestuurd. Dit geeft zoveel mogelijk medewerkers de kans om de vragenlijst in te vullen.

De vragenlijst bestaat uit vier delen:

- algemene vragen;
- vragen over de werkomstandigheden;
- vragen over eventueel thuiswerk;
- vragen over mogelijk werkgerelateerde klachten.

Uw medewerkers krijgen meteen concrete tips waarmee ze zelf aan de slag kunnen.

**3. Verslag:** We maken een groepsanalyse van de algemene werkomstandigheden van uw beeldschermwerkers en van mogelijk werkgerelateerde klachten. Ook de verschillen tussen kantoor- en thuiswerkers komen aan bod. U ontvangt een overzichtelijk verslag met actiepunten en adviezen, dat wij indien gewenst bij u ter plaatse komen toelichten.

Naast de standaard rapportering krijgt u bovendien toegang tot onze online dashboards, waar u de rapporten kunt raadplegen en de resultaten kunt filteren.

## Resultaat?

U ontvangt een volledig overzicht van de werkomstandigheden en de werkgerelateerde klachten bij uw beeldschermwerkers. Daarnaast krijgt u praktische adviezen om het welzijn van uw beeldschermwerkers te verbeteren.

## Meer nodig?

Idealiter combineert u de e-Enquête Beeldschermwerk met een **risicoanalyse beeldschermwerk** ter plaatse. Op basis van een bedrijfsbezoek, stelt een ergonomoom van Mensura een rapport op met helder geformuleerde werkpunten en een duidelijk plan van aanpak. Op die manier versterken de enquête en de risicoanalyse elkaar.

Daarnaast kunt de e-enquête aanvullen met de **e-Coach Beeldschermwerk**. Medewerkers krijgen een jaar lang toegang tot deze e-learning; een online stappenplan dat hen begeleidt naar de meest optimale beeldschermwerkpost.